

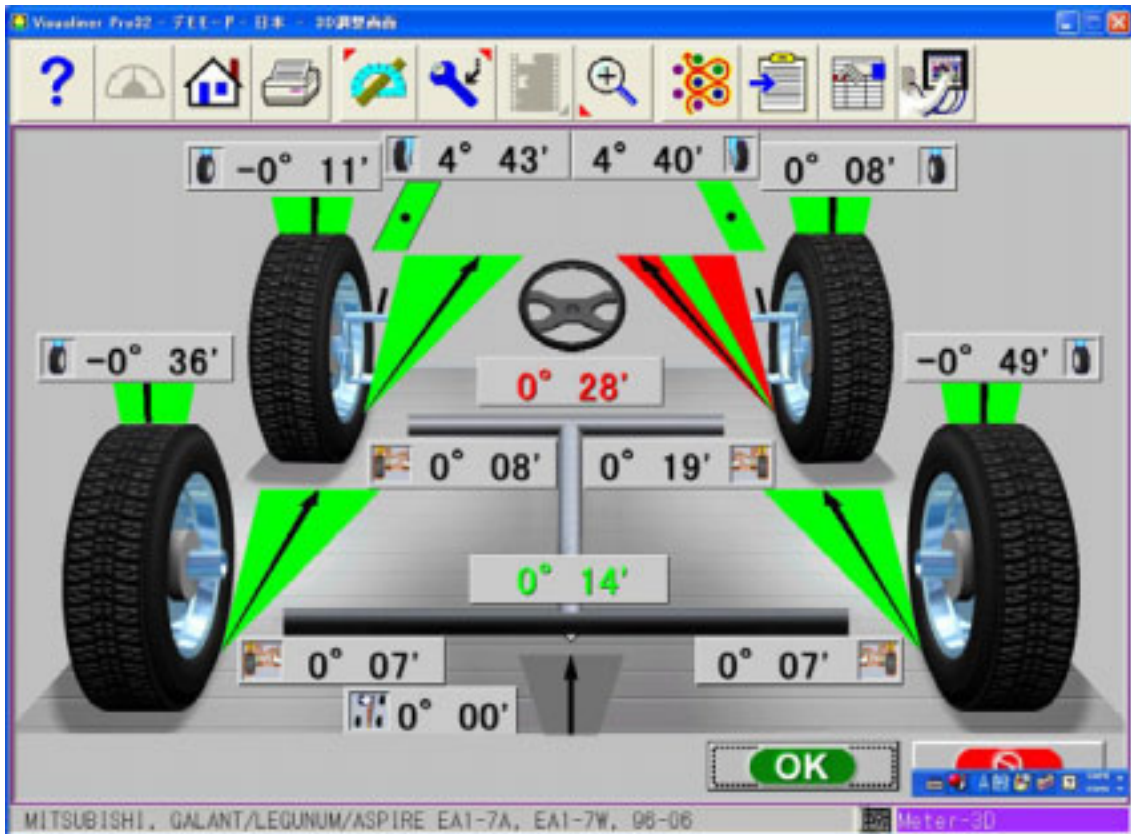


SPC PERFORMANCE™

Mitsubishi Galant EA1A

6/2/2005 走行距離 47,806km

John Bean V3D アライナーで測定。調整前の測定結果。



純正アッパーアームブラケットを P/N 73600 SPC 調整式キャンバーキットに交換。





Specialty Products Company™

このギャランは、キャンパーブラケットを取り付けるため、約 5mm 穴を拡張しました。



JohnBean アライナーのメーター式リア調整画面を見て、調整。



AMTECS LTD.
www.amtecs.co.jp

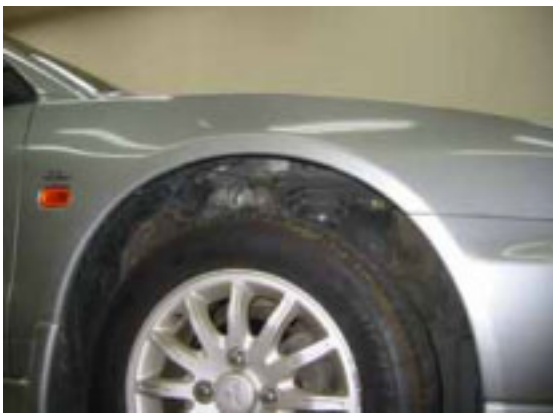


Specialty Products Company™

次に、キャスターとキャンバーを調整するため SPC アッパーアームを取り付け。



純正アッパーアームから SPC アッパーアームに交換。



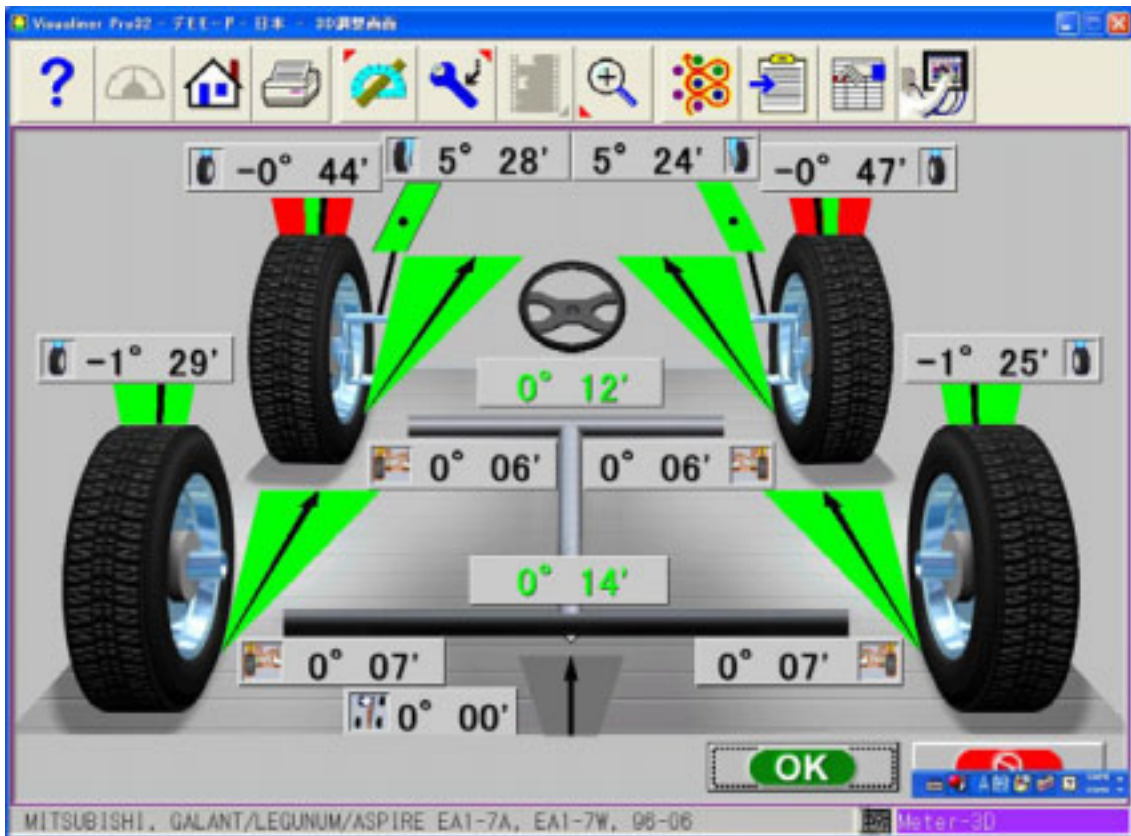
AMTECS LTD.
www.amtecs.co.jp



Specialty Products Company™



すべて調整完了。



AMTECS LTD.
www.amtecs.co.jp