



# SPC PERFORMANCE™

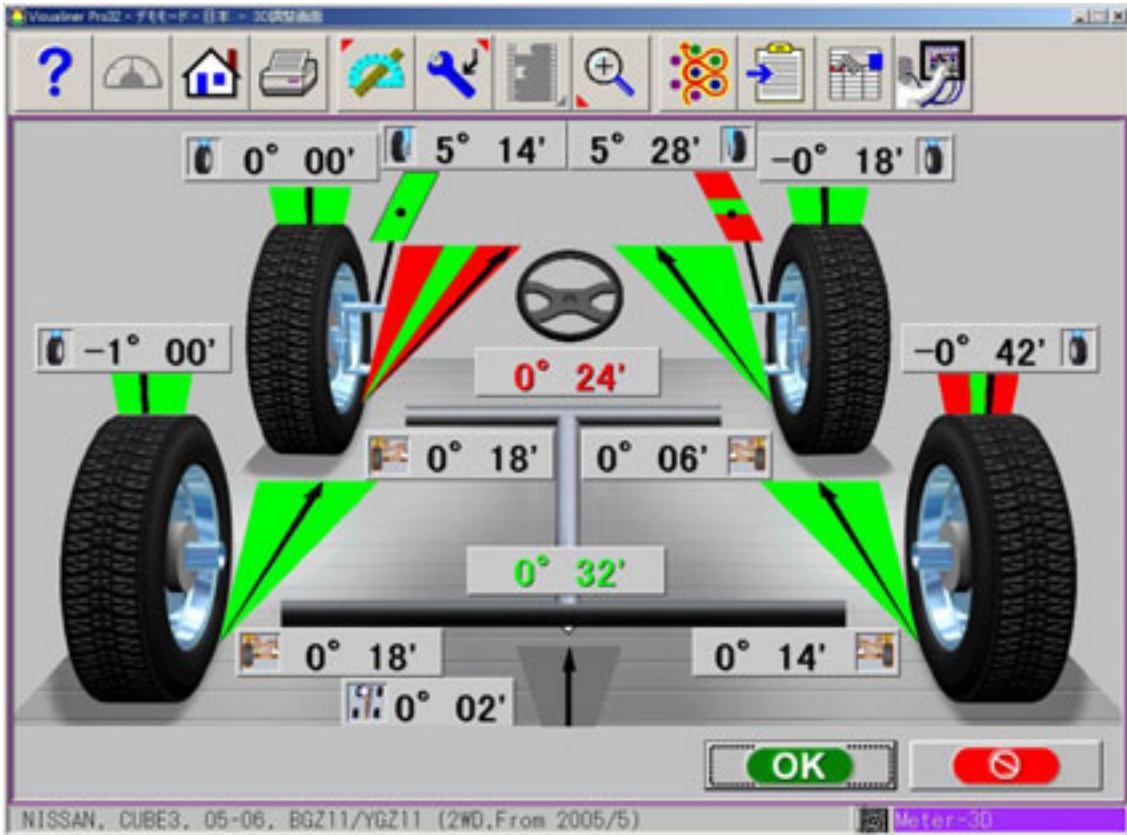
NISSAN CUBE3 BZ11 / YGZ11 2WD  
+ 75800 EZ Shim™ Red & 81250 EZ Cam XR™

ニッサン キューブ3 / キュービックを John Bean V3D でアライメント測定を行い、  
SPC アライメント調整パーツ、EZ シムと EZ カムを取り付けて調整しました。



**AMTECS LTD.**  
[www.amtecs.co.jp](http://www.amtecs.co.jp)

測定結果 緑は許容範囲内、赤は許容範囲外。



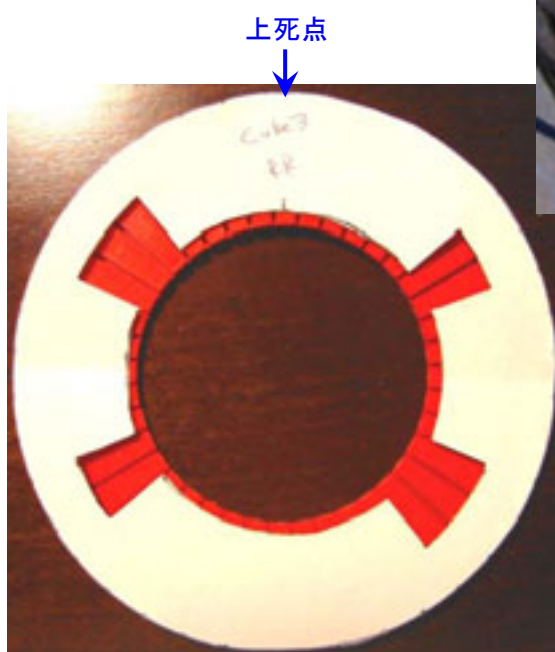
リア測定結果の詳細 SPC パーツ EZ シムを取り付け基準値に近づけます。



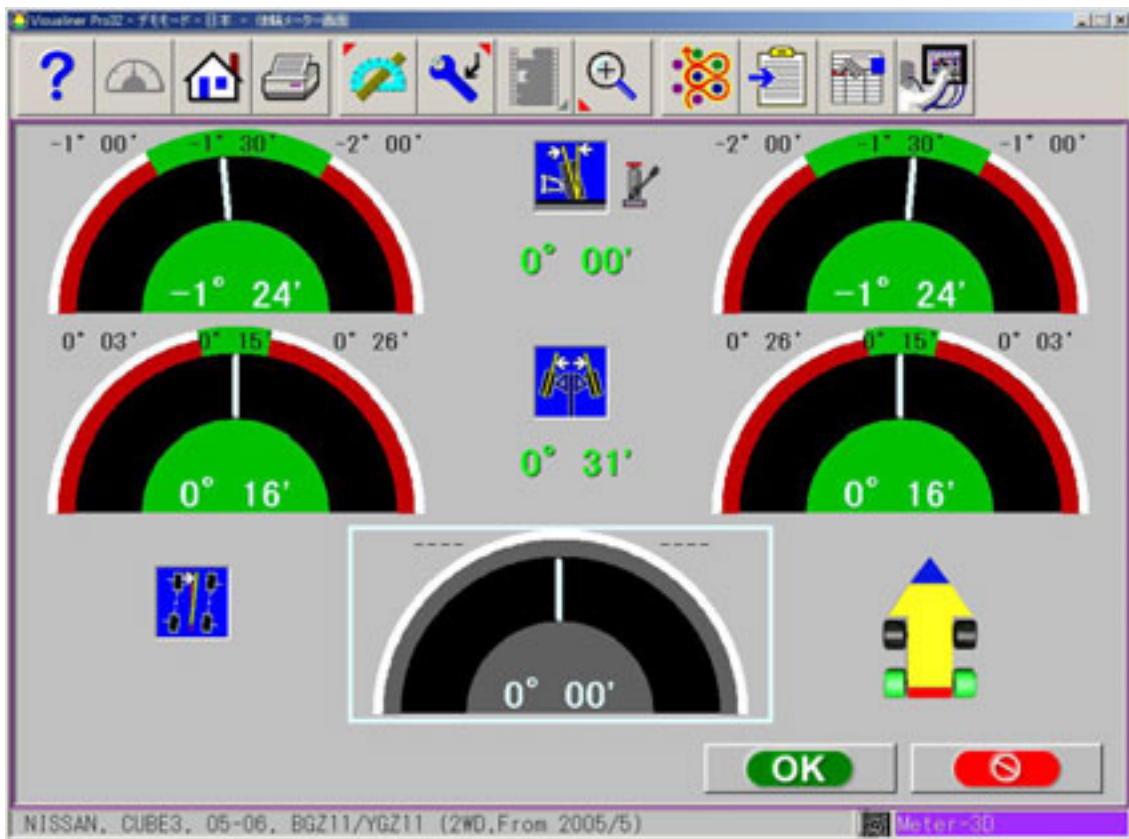
ジャッキアップ前に上死点に印をつけます。



測定結果からキャンバー/トーの変化量を決め、チャートを見てシムの番号を合わせます。  
バックプレートに合わせて型紙を作りました。左下の写真、EZ シムの赤く見えている部分の内側を約 2mm 削り、ボルトが通る部分をカットします。

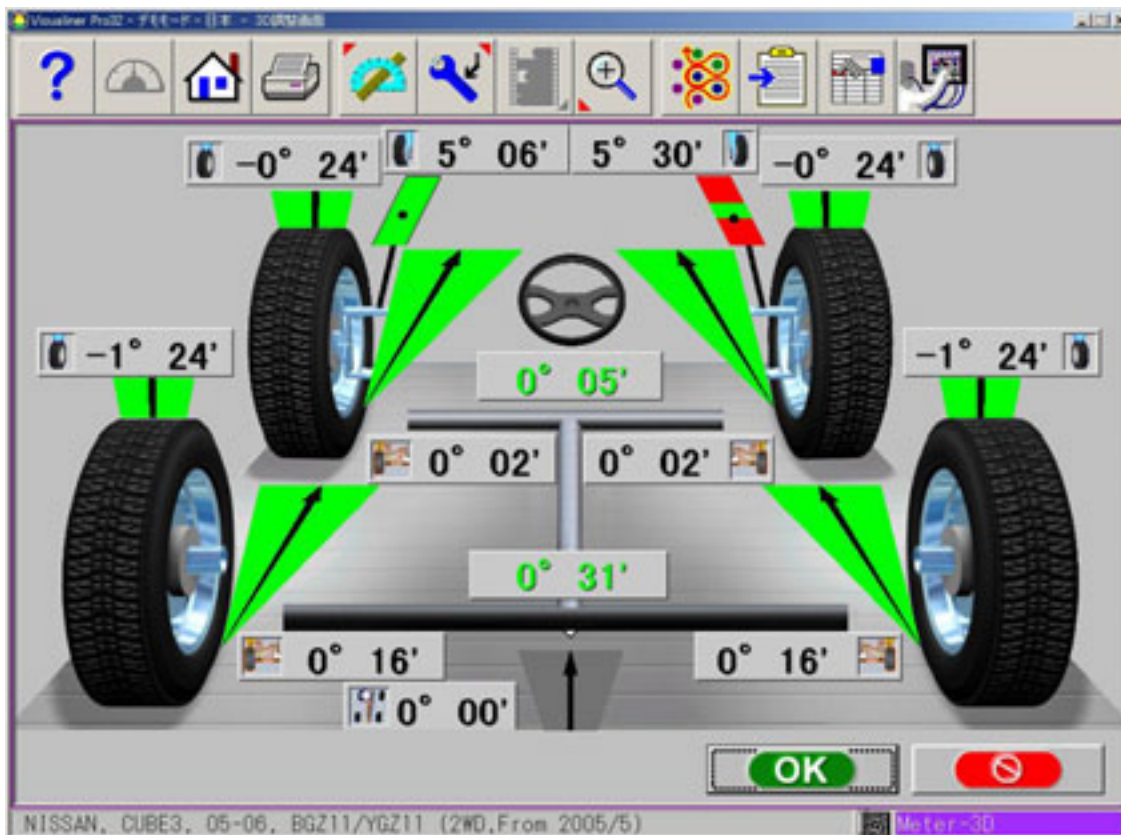


EZ シム取り付け後、再度測定を行い数値を確認します。



フロントには EZ カムを取り付けてキャンバーを調整、最後にフロントトーを調整して作業を終了します。

SPC パーツを取り付け、フロントトー調整後。



SPC パーツ取り付け、調整前

